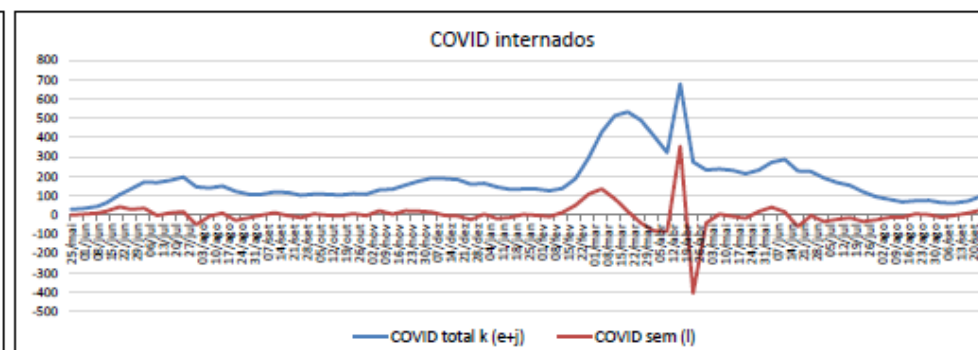
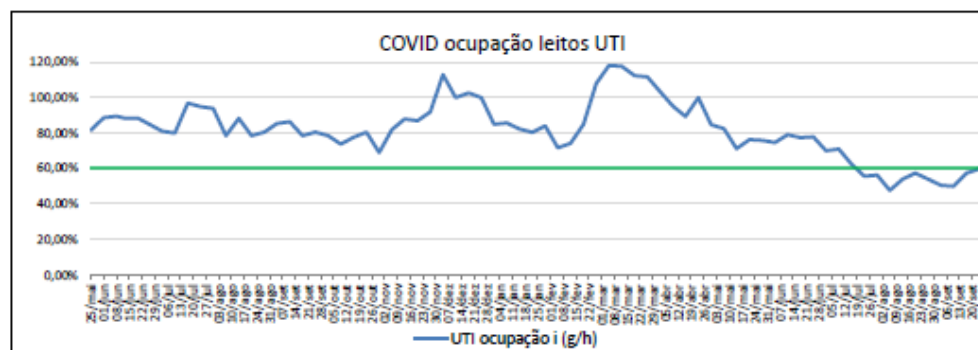
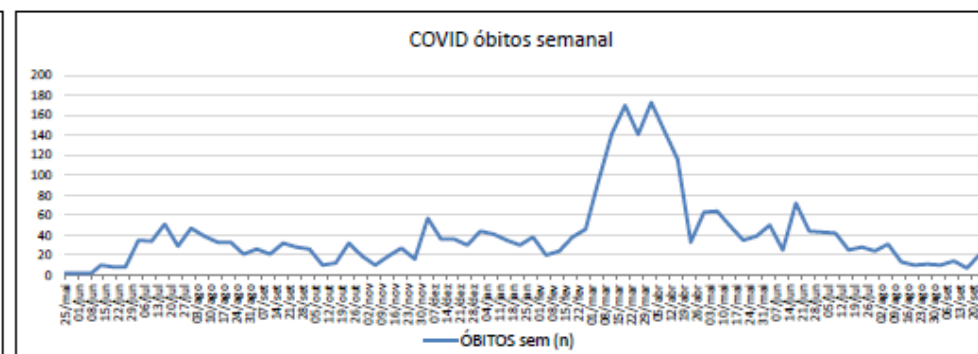
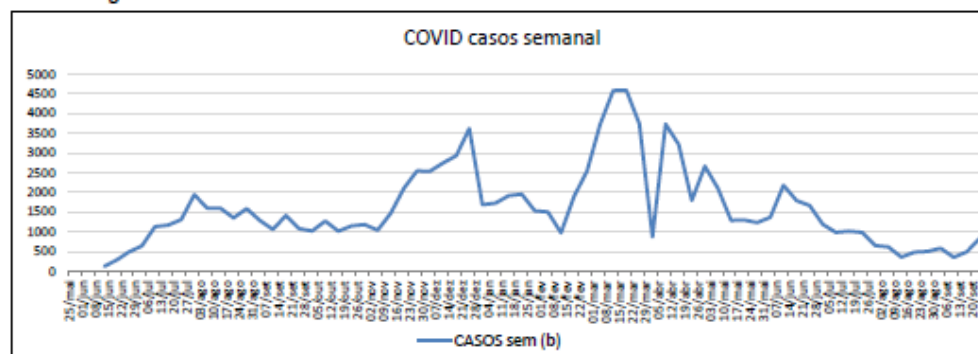


# CONSINOS – COVID-19 – REGIÃO 07 – Evolução semanal

REGIÃO 07: 820 mil habitantes e 11 hospitais

DATA	CASOS total	CASOS sem	UTI confirmado	UTI - suspeito	UTI covid	UTI outros	UTI pacientes	UTI total	UTI ocupação	COVID fora UTI	COVID total	COVID sem	ÓBITOS total	ÓBITOS sem
09/jul/21	103.716	987	56	16	72	53	125	176	71,00%	96	168	-23	2647	42
16/jul/21	104.736	1.020	48	11	59	51	110	176	62,50%	94	153	-15	2672	25
23/jul/21	105.724	988	49	4	53	45	98	176	55,70%	66	119	-34	2700	28
30/jul/21	106.378	654	44	4	48	51	99	176	56,30%	46	94	-25	2724	24
06/ago/21	107.001	623	33	7	40	44	84	176	47,70%	41	81	-13	2755	31
13/ago/21	107.364	363	30	4	34	61	95	176	54,00%	34	68	-13	2768	13
20/ago/21	107.851	487	25	9	34	67	101	176	57,40%	40	74	6	2778	10
27/ago/21	108.358	507	26	7	33	62	95	176	54,00%	43	76	2	2789	11
03/set/21	108.944	586	22	6	28	61	89	176	50,60%	35	63	-13	2799	10
10/set/21	109.302	358	19	8	27	61	88	176	50,00%	35	62	-1	2813	14
17/set/21	109.798	496	23	9	32	69	101	176	57,40%	40	72	10	2820	7
24/set/21	110.635	837	33	8	41	64	105	176	59,70%	56	97	25	2841	21

Fonte: covid.saude.rs.gov.br



Municípios Região 07: Araricá, Campo Bom, Dois Irmãos, Estância Velha, Ivoti, Lindolfo Collor, Morro Reuter, Nova Hartz, Novo Hamburgo, Portão, Presidente Lucena, Santa Maria do Herval, São José do Hortêncio, São Leopoldo e Sapiranga

Atualizado em 24/set/2021